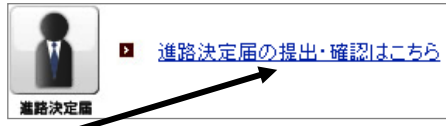
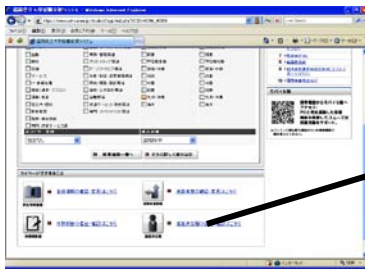


● 就職・進学が決定した時の登録

卒業までに、必ず UniCareer の進路決定届から報告を行って下さい。



① 「進路決定届の提出・確認はこちら」をクリックする。



② 「新規登録する」をクリックする。



③ 「体験報告書の企業から選択」をクリックする。
就職以外の場合(進学等)、「進路状況」の項目から該当する項目を選択して下さい。④へ

選択	企業名	業種	本社所在地
<input checked="" type="radio"/>	福岡商会	地銀	福岡県

③ 表示された企業名を選択し「選択する」をクリックします。
企業名が無い場合は「体験報告書の登録」を先に行ってください。(表面)

② 体験報告書の企業から選択

進路状況 選択してください ②

決定先名称 フクオカショウカイ
福岡商会

内々定(合格)日 - 年 - 月 - 日

業種 地銀

本社所在地
郵便番号 〒810-8693
郵便番号・エリア 福岡県・福岡
住所1(市区町村) 福岡市中央区大手門1-8-3
住所2
電話番号 092-723-2500
FAX番号

事業内容
設立(西暦) 1949年03月
資本金 823億円
上場区分

採用予定職種 選択してください ③

雇用形態 選択してください ④

勤務予定地 郵道府県 選択してください
(指定なし)

応募方法 選択してください

決定理由 100文字まで

100文字まで

100文字まで

戻る

④ 選択した企業名が表示されている事を確認します。

(赤文字項目は必須です！)
進路状況、内々定(合格)日、採用予定職種、雇用形態だけは、必ず入力して下さい。

入力後、「確認画面へ」をクリックします。
間違いが無ければ、「登録する」をクリックします。

必ず「確認画面へ」「登録する」の2回のクリックを行って登録して下さい。

職種・雇用形態で該当する項目が存在しない場合は、「備考」欄にも記入して下さい。(表1参照)

登録は全て終了です。お疲れ様でした。

表1	企業情報登録		進路決定届			
	主業種	進路状況	採用予定職種	専門・スペシャリスト関連	備考	
国・県・市町村行政職	官公庁・団体	公務員	事務・管理関連			
国・県・市町村役場役所保健師	官公庁・団体	公務員	専門・スペシャリスト関連	その他専門職	保健師	
県市町村社会福祉士	医療・福祉施設	公務員	専門・スペシャリスト関連	ケアワーカー・介護士・社会福祉士		
警察・消防・自衛隊	官公庁・団体	公務員	専門・スペシャリスト関連	警察官・消防士・自衛官		
県市町村立病院	看護師	医療・福祉施設	公務員	専門・スペシャリスト関連	看護師	
	助産師	医療・福祉施設	公務員	専門・スペシャリスト関連	その他専門職	助産師
	保健師	医療・福祉施設	公務員	専門・スペシャリスト関連	その他専門職	保健師
国立病院機構	看護師	医療・福祉施設	企業・団体	専門・スペシャリスト関連	看護師	
	助産師	医療・福祉施設	企業・団体	専門・スペシャリスト関連	その他専門職	助産師
	保健師	医療・福祉施設	企業・団体	専門・スペシャリスト関連	その他専門職	保健師
養護教諭(公立・私立)	公立	教育機関	教員	専門・スペシャリスト関連	〇〇〇学校教員	養護教諭
	私立	教育機関	教員	専門・スペシャリスト関連	幼稚園教員	公立
幼稚園教諭	公立	教育機関	教員	専門・スペシャリスト関連	幼稚園教員	公立
	私立	教育機関	教員	専門・スペシャリスト関連	幼稚園教員	私立
保育士	公立	医療・福祉施設	公務員	専門・スペシャリスト関連	保育士	
	私立	医療・福祉施設	企業・団体	専門・スペシャリスト関連	保育士	
教員	公立	教育機関	教員	専門・スペシャリスト関連	〇〇〇学校教員	公立
	私立	教育機関	教員	専門・スペシャリスト関連	〇〇〇学校教員	私立