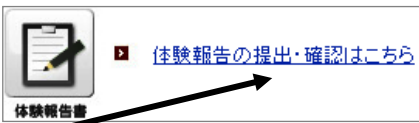
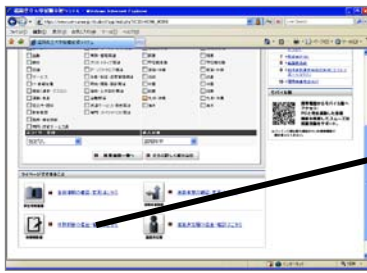


福岡県立大学就職支援システム (UniCareer)

● 就職活動報告 (内定報告)

内定を得た学生は、必ず UniCareer の体験報告から内定の報告を行って下さい。



① 「体験報告の提出・確認はこちら」をクリックする。



② 「新規登録する」をクリックする。



③ 「内定」→「企業選択」をクリックする。
内定以外も出来るだけ入力して下さい。

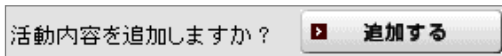


④ 企業名を入力し「検索」をクリックする。
(株式会社)等の法人格は不要です。
企業名が出たら⑤へ、出ない時は⑨へ

企業名が出てきた場合



⑤ 企業名を選択し「選択する」をクリックする。



⑥ 「追加する」をクリックする。



⑦ 活動内容の詳細を記入します。
[セミナー参加]→[筆記試験]→[面接]等の内容毎に活動内容を追加して下さい。
内容は出来るだけ詳細をお願いします。
内定が決まった場合は、必ずステータスが[内定]になります。

⑧ 「登録する」をクリックします。

| 活動日 | アクション | ステータス | 内容 |
|------------|-------|-------|--------------------------|
| 2011/08/01 | 企業説明会 | 参加 | 企業説明会で明日の筆記試験を受ける事にしました。 |
| 2011/08/02 | 筆記試験 | 合格 | 一般常識問題ができました。 |
| 2011/08/03 | 役員面接 | 参加 | 役員の方が1人と面接担当者の2名での面接でした。 |
| 2011/08/04 | その後 | 合格 | 電話での内定の連絡が来ました。 |

⑨ 全てを入力し終わったら、「登録」をクリックして終わります。(終了です)
必ず ⑧ ⑨ の2回「登録」をクリックして下さい。
進路が決まったら、必ず[進路決定届]を行って下さい。

企業名が出てこなかった場合

下記検索結果に登録先がない場合は「企業情報を登録する」ボタンから新規に登録してください。

企業情報を登録する

⑩ 「企業情報を登録する」をクリックする。

⑪ 企業情報を入力します。(赤文字項目は必須です)
業種については、裏面の「表1」を参考して下さい。



「カナ」欄に法人格は必要ありません。
「企業名」欄は正式名称を入力します。(※ 法人格も入力)
(例)・福岡電機工業株式会社
・財団法人 厚生年金事業振興団 田川厚生年金病院

住所は〒番号を入力してから続けて残りを入力します。

間違いが無ければ、「確認画面へ」をクリックします。
内容に間違いが無ければ「登録する」をクリックします。

続けて活動内容を登録します。⑥へ戻ります。